

# CORREAS INDUSTRIALES DE PETRÓLEO Y DE GAS

**BANDO**

**CORREAS-V DE TRANSMISIÓN DE  
POTENCIA DE PRIMERA CALIDAD**

DESDE 1906

**INDICE**

**Correas-V Power Ace® Aramid Combo**  
 Sección 8VK .....03

**Correas-V Power Ace® Combo**  
 Sección 8V .....04

**Correas-V Power King®**  
 Sección B ..... 05-06  
 Sección C .....06

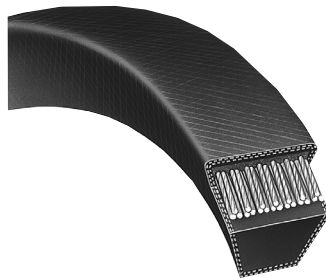
**Correas-V Power King® Combo**  
 Sección C .....07



**CORREAS-V POWER ACE® ARAMID COMBO  
CORREAS-V POWER ACE® COMBO**

Las correas Power Ace® Aramid Combo están construidas con cordones de aramida de alto módulo para mantener la estabilidad en la longitud y soportar cargas de choque severas, lo que las hace ideales para aplicaciones en la industria del petróleo y el gas. Lista de tamaños en la página 3.

Las correas Power Ace® Combo están diseñadas para eliminar el látigo de la correa, la vuelta o las correas que saltan de las poleas debido a la carga de choque, la pulsación o la desalineación. Lista de tamaños en la página 4.



**POWER KING® CORREAS EN V DE SECCIÓN  
TRANSVERSAL B & C**

Todavía la correa más práctica, económica y confiable para la mayoría de las unidades. Las innovaciones en materiales, diseño y métodos de fabricación ayudan a Power King® a establecer el ritmo para las demandas crecientes de la industria de un servicio de banda larga y sin problemas.

Lista de tamaños de correas-v de la sección B en las páginas 5 y 6 y correas-v de la sección C en la página 6.



**CORREAS-V POWER KING® COMBO**

Comenzamos con nuestras correas-v de sección clásicas de primera calidad individual y las unimos con una banda de amarre resistente que, al curarse, suelda las correas permanentemente. Esta banda de amarre asegura la rigidez lateral y guía las correas hacia las ranuras de la polea en línea recta para que las correas no puedan voltearse o saltar fuera de las poleas, incluso bajo fuertes cargas de impacto. Lista de tamaños en la página 7.

Todas las correas-v de Bando son resistentes al aceite, al calor y al ozono para proteger los componentes interiores de las correas para una máxima vida de servicio.

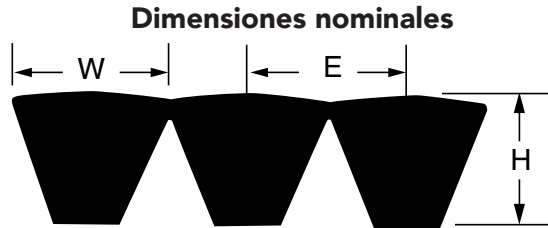
Las correas-v de Bando están diseñadas para cumplir con los requisitos de la Asociación para Fabricantes de Productos de Caucho (ARPM) para la conductividad estática, según lo especificado en la publicación IP-3-3.

BANDO USA, INC., 1149 W BRYN MAWR, ITASCA, IL 60143  
 EMAIL: BANDOUSA@BANDOGROUP | OFFICE: 800-829-6612 | FAX: 630-773-6912





CUERDA DE ARAMIDA



Sección de la correa	Ancho superior W (pulgadas)	Espesor H (pulgadas)	Inclinación entre correas E (pulgadas)
8V	1.00	0.98	1.13

**CORREAS-V POWER ACE® ARAMID COMBO**

Número de correa	Peso Costilla* (Aprox.) Lbs.	Longitud exterior nominal (pulgadas)
8VK1060	4.22	107
8VK1120	4.46	113
8VK1180	4.70	119
8VK1250	4.98	126
8VK1320	5.26	133
8VK1400	5.58	141
8VK1500	5.98	151
8VK1600	6.38	161
8VK1700	6.77	171
8VK1800	7.20	181
8VK1900	7.60	191
8VK2000	8.00	201
8VK2120	8.60	213
8VK2240	9.00	225
8VK2360	9.40	237
8VK2370	10.88	274
8VK2500	10.00	251
8VK2650	10.60	266
8VK2800	11.40	281
8VK3000	12.20	301
8VK3150	13.00	316
8VK3350	13.60	336
8VK3550	14.00	356
8VK3750	15.20	376
8VK4000	16.20	401
8VK4250	17.20	426
8VK4500	18.20	451
8VK4750	19.20	476
8VK5000	20.20	501
8VK5600	22.80	561

\* Los pesos que se muestran son aproximados y en algunos casos se pueden calcular. 10 costillas de ancho máximo para 8VK.

2 - 10 costillas disponibles

**Ingeniería para Unidades de Bombeo**

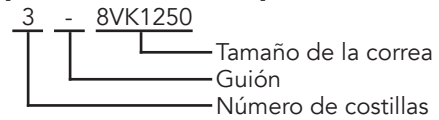
**Diámetro de la polea del motor- Unidad**

**Tiempos- Motor R.P.M.**

- Diámetro de la polea del motor correcto=  $USPM \times GR \times PD \div E$
- Tiempos de motor de la unidad por =  $E \times p.d. \div (GR \times PD)$
- MotorKE r.p.m. =  $USPM \times GR \times (PD \div p.d.)$

LLAVE	
Acronimo	Significado
USPM	Tiempos de unidad requeridos por minuto
GR	Ración interna de engranajes de la unidad
PD	PD Diámetro de inclinación de la polea de la correa-v de la unidad
E	E Velocidad del motor o del motor eléctrico (r.p.m.)
p.d.	Diámetro de inclinación de la polea del motor o eléctrico
C	Distancia entre centros de ejes

**Ejemplo de número de pieza**



Por ejemplo, una correa de 3 costillas 8VK1250 es el número de pieza 3-8VK1250. Utilice el guión entre las costillas y el tamaño de la correa. No hay espacios.

CORREAS-V POWER ACE®  
ARAMID COMBO

CORREAS-V POWER ACE® COMBO

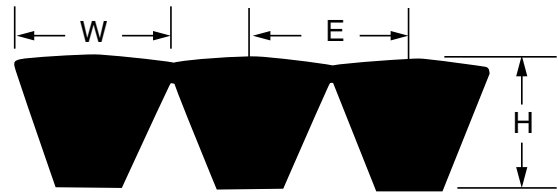
CORREAS-V POWER KING®

CORREAS-V POWER KING®  
COMBO

**POWER ACE® COMBO V-BELTS - 8V SECTION**

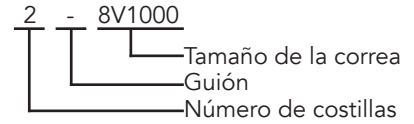
Número de correa	Weight Rib* (Approx.) Lbs.	Nominal Outside Length (Inches)
8V1000	3.99	101.00
8V1060	4.22	107.00
8V1120	4.46	113.00
8V1180	4.70	119.00
8V1250	4.98	126.00
8V1320	5.26	133.00
8V1400	5.58	141.00
8V1500	5.98	151.00
8V1600	6.38	161.00
8V1700	6.77	171.00
8V1800	7.17	181.00
8V1900	7.57	191.00
8V2000	7.97	201.00
8V2120	8.45	213.00
8V2240	8.92	225.00
8V2360	9.40	237.00
8V2500	9.96	251.00
8V2650	10.56	266.00
8V2800	11.15	281.00
8V3000	11.95	301.00
8V3150	12.55	316.00
8V3350	13.35	336.00
8V3550	14.14	356.00
8V3750	14.94	376.00
8V4000	15.93	401.00
8V4250	16.93	426.00
8V4500	17.93	451.00
8V4750	18.92	476.00
8V5000	19.92	501.00
8V5600	22.31	561.00
8V6000	23.90	601.00

**Dimensiones nominales**



Sección de la correa	Ancho superior W (pulgadas)	Espesor H (pulgadas)	Inclinación entre correas E (pulgadas)
8V	1.00	0.98	1.13

**Ejemplo de número de pieza**

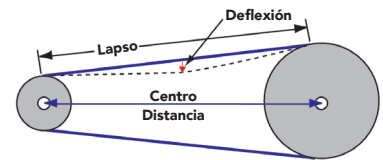


Por ejemplo, una correa de 2 costillas 8V1000 es el número de pieza 2-8V1000. Utilice el guión entre las costillas y el tamaño de la correa. No hay espacios.

**Procedimientos de tensión**

1. Mida la longitud del tramo (L) en la Fig. 1.
2. En el centro del tramo (L) aplique una fuerza perpendicular a la correa que mide la fuerza necesaria para desviar la correa 1/64" por pulgada de longitud de tramo (L).
3. Compare la fuerza requerida en el paso 2 al (los) rango (s) recomendado (s) en la tabla apropiada. Apriete o afloje la tensión de la correa para llevar la tensión en el rango recomendado.
4. Para correas-v, opere la unidad por cinco (5) o diez (10) minutos para colocar la correa y luego vuelva a comprobar la tensión.
5. Verifique la tensión de la correa después de 24-48 horas para asegurar de que se encuentre entre los valores máximos y mínimos mostrados en la tabla.

Sección transversal de correa-v	Rango de diámetro de polea pequeña (pulgadas)	Fuerza de deflexión recomendada (lbs.)*	
		Instalación inicial	Retensionando Máximo
B	5.4 – 4.6	8.7	7.5
	5.7 – 7.0	9.3	8.1
	7.1	10.0	8.8
C	9.0	15.0	13.0
	9.1 – 12.0	18.0	16.3
	12.1	19.5	16.9
8V	12.5 – 16.0	39.0*	33.8*
	17.0 – 20.0	45.0*	39.0*
	21.2	51.0*	44.2*
8VK	12.5 – 16.0	62.4*	54.1*
	17.0 – 20.0	72.0*	62.4*
	21.2	81.6*	70.7*



Note: Para correas con bandas, multiplique la fuerza en la tabla por el número de correas en la banda.

\* Se puede usar la mitad de esta fuerza de deflexión, pero sustituya la cantidad de deflexión de 1/128" por cada pulgada.

**Longitud de correa**

$$\text{Longitud de correa} = 2C + 1.57 \frac{(D + d)}{4C} + (D-d)^2$$

Donde C = distancia central  
D = diámetro de paso de polea grande  
d = diámetro de paso de polea pequeña

**Velocidad de correa**

$$V = \frac{PD(\text{rpm})}{3.82} = (PD)(\text{rpm})(.262)$$

Donde V = velocidad de correa pies por minuto  
PD = diámetro de paso o de polea  
RPM = revoluciones por minuto del mismo paso o polea

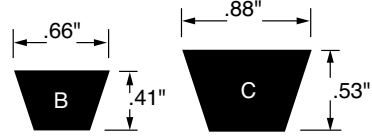
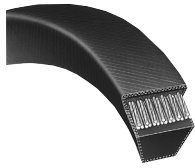
**Esfuerzo de torsión a Caballo de fuerza**

$$\text{Caballo de fuerza} = \frac{(\text{Esfuerzo de torsión, libras-pulgadas})(\text{rpm})}{63,025}$$

$$\text{Caballo de fuerza} = \frac{(\text{Esfuerzo de torsión, libras-pulgadas})(\text{rpm})}{5,252}$$

**Conversiones útiles**

Potencia (kW) = HP x .7457      Metros x 3.2808 = pies  
kW x 1.3405 = HP                  Pulgadas x 25.40 = mm  
mm x 0.0394 = pulgadas        Pulgadas x 0.0254 = metros  
Metros x 39.3701 = pulgadas



**CORREAS-V POWER KING® - SECCIÓN B**

Número de correa	Peso* (Aprox.) Lbs.	Longitud exterior (pulgadas)	Longitud datum (pulgadas)	Número de correa	Peso* (Aprox.) Lbs.	Longitud exterior (pulgadas)	Longitud datum (pulgadas)
B25	0.26	28.00	26.80	B90	0.95	93.00	91.80
B26	0.27	29.00	27.80	B91	0.96	94.00	92.80
B27	0.28	30.00	28.80	B92	0.97	95.00	93.80
B28	0.30	31.00	29.80	B93	0.98	96.00	94.80
B29	0.31	32.00	30.80	B94	0.99	97.00	95.80
B30	0.32	33.00	31.80	B95	1.00	98.00	96.80
B31	0.33	34.00	32.80	B96	1.01	99.00	97.80
B32	0.34	35.00	33.80	B97	1.02	100.00	98.80
B33	0.35	36.00	34.80	B98	1.03	101.00	99.80
B34	0.36	37.00	35.80	B99	1.04	102.00	100.80
B35	0.37	38.00	36.80	B100	1.05	103.00	101.80
B36	0.38	39.00	37.80	B101	1.06	104.00	102.80
B37	0.39	40.00	38.80	B102	1.07	105.00	103.80
B38	0.40	41.00	39.80	B103	1.08	106.00	104.80
B39	0.41	42.00	40.80	B104	1.09	107.00	105.80
B40	0.42	43.00	41.80	B105	1.10	108.00	106.80
B41	0.43	44.00	42.80	B106	1.11	109.00	107.80
B42	0.44	45.00	43.80	B107	1.13	110.00	108.80
B43	0.45	46.00	44.80	B108	1.14	111.00	109.80
B44	0.46	47.00	45.80	B110	1.16	113.00	111.80
B45	0.47	48.00	46.80	B111	1.17	114.00	112.80
B46	0.48	49.00	47.80	B112	1.18	115.00	113.80
B47	0.49	50.00	48.80	B114	1.20	117.00	115.80
B48	0.51	51.00	49.80	B115	1.21	118.00	116.80
B49	0.52	52.00	50.80	B116	1.22	119.00	117.80
B50	0.53	53.00	51.80	B117	1.23	120.00	118.80
B51	0.54	54.00	52.80	B118	1.24	121.00	119.80
B52	0.55	55.00	53.80	B120	1.26	123.00	121.80
B53	0.56	56.00	54.80	B122	1.28	125.00	123.80
B54	0.57	57.00	55.80	B123	1.29	126.00	124.80
B55	0.58	58.00	56.80	B124	1.30	127.00	125.80
B56	0.59	59.00	57.80	B126	1.33	129.00	127.80
B57	0.60	60.00	58.80	B128	1.35	131.00	129.80
B58	0.61	61.00	59.80	B130	1.36	133.00	131.80
B59	0.62	62.00	60.80	B131	1.38	134.00	132.80
B60	0.63	63.00	61.80	B133	1.40	136.00	134.80
B61	0.64	64.00	62.80	B134	1.41	137.00	135.80
B62	0.65	65.00	63.80	B135	1.42	138.00	136.80
B63	0.66	66.00	64.80	B136	1.43	139.00	137.80
B64	0.67	67.00	65.80	B137	1.44	140.00	138.80
B65	0.68	68.00	66.80	B138	1.45	141.00	139.80
B66	0.69	69.00	67.80	B140	1.47	143.00	141.80
B67	0.71	70.00	68.80	B141	1.49	144.00	142.80
B68	0.72	71.00	69.80	B142	1.50	145.00	143.80
B69	0.73	72.00	70.80	B144	1.52	147.00	145.80
B70	0.74	73.00	71.80	B147	1.55	150.00	148.80
B71	0.75	74.00	72.80	B148	1.56	151.00	149.80
B72	0.76	75.00	73.80	B150	1.58	153.00	151.80
B73	0.77	76.00	74.80	B152	1.60	155.00	153.80
B74	0.78	77.00	75.80	B153	1.61	156.00	154.80
B75	0.79	78.00	76.80	B154	1.62	157.00	155.80
B76	0.80	79.00	77.80	B156	1.64	159.00	157.80
B77	0.81	80.00	78.80	B158	1.66	161.00	159.80
B78	0.82	81.00	79.80	B160	1.68	163.00	161.80
B79	0.83	82.00	80.80	B162	1.70	165.00	166.30
B80	0.84	83.00	81.80	B165	1.73	168.00	165.80
B81	0.85	84.00	82.80	B168	1.77	171.00	169.80
B82	0.86	85.00	83.80	B170	1.79	173.00	171.80
B83	0.87	86.00	84.80	B172	1.81	175.00	173.80
B84	0.88	87.00	85.80	B173	1.82	176.00	174.80
B85	0.89	88.00	86.80	B175	1.84	178.00	176.80
B86	0.91	89.00	87.80	B180	1.89	183.00	181.80
B87	0.92	90.00	88.80	B185	1.95	188.00	186.80
B88	0.93	91.00	89.80	B190	2.00	193.00	191.80
B89	0.94	92.00	90.80	B195	2.05	198.00	196.80

\*Los pesos que se muestran son aproximados y en algunos casos se pueden calcular. Para tamaños intermedios no mostrados, consulte Bando para disponibilidad y precio.

CORREAS-V POWER ACE®  
ARAMID COMBO

CORREAS-V POWER ACE® COMBO

CORREAS-V POWER KING®

CORREAS-V POWER KING®  
COMBO

**CORREAS-V POWER ACE®  
ARAMID COMBO**

**CCORREAS-V POWER KING® - SECCIÓN B (CONTINUADO)**

Número de correa	Peso* (Aprox.) Lbs.	Longitud exterior (pulgadas)	Longitud datum (pulgadas)	Número de correa	Peso* (Aprox.) Lbs.	Longitud exterior (pulgadas)	Longitud datum (pulgadas)
B205	2.16	208.00	206.8	B290	3.05	291.00	290.3
B206	2.17	209.00	207.8	B292	3.07	293.00	292.3
B210	2.21	213.00	211.8	B293	3.08	294.00	293.3
B224	2.35	225.00	224.3	B300	3.16	301.00	300.3
B225	2.37	226.00	225.3	B315	3.31	316.00	315.3
B237	2.49	238.00	237.3	B330	3.35	331.00	330.3
B238	2.50	239.00	238.3	B345	3.62	346.00	345.3
B240	2.53	241.00	240.3	B360	3.81	361.00	360.3
B255	2.68	256.00	255.3	B433	4.42	434.00	433.3
B270	2.84	271.00	270.3	B472	4.97	473.00	472.3
B285	3.00	286.00	285.3				

**CORREAS-V POWER ACE® COMBO**

**CORREAS-V POWER KING® - SECCIÓN C**

Número de correa	Peso* (Aprox.) Lbs.	Longitud exterior (pulgadas)	Longitud datum (pulgadas)	Número de correa	Peso* (Aprox.) Lbs.	Longitud exterior (pulgadas)	Longitud datum (pulgadas)
C38	0.68	42.00	40.90	C117	2.10	121.00	119.90
C42	0.75	46.00	44.90	C118	2.12	122.00	120.90
C50	0.82	54.00	52.90	C120	2.16	124.00	122.90
C51	0.92	55.00	53.90	C122	2.17	126.00	124.90
C53	0.95	57.00	55.90	C124	2.23	128.00	126.90
C54	0.96	58.00	56.90	C125	2.25	129.00	127.90
C55	0.99	59.00	57.90	C126	2.26	130.00	128.90
C56	0.99	60.00	58.90	C128	2.30	132.00	130.90
C57	1.02	61.00	59.90	C130	2.34	134.00	132.90
C58	1.05	62.00	60.90	C131	2.35	135.00	133.90
C59	1.07	63.00	61.90	C132	2.37	136.00	134.90
C60	1.08	64.00	62.90	C135	2.43	139.00	137.90
C62	1.11	66.00	64.90	C136	2.44	140.00	138.90
C64	1.15	68.00	66.90	C140	2.52	144.00	142.90
C65	1.17	69.00	67.90	C141	2.53	145.00	143.90
C68	1.22	72.00	70.90	C144	2.59	148.00	146.90
C70	1.26	74.00	72.90	C147	2.64	151.00	149.90
C71	1.28	75.00	73.90	C148	2.66	152.00	150.90
C72	1.29	76.00	74.90	C150	2.70	154.00	152.90
C73	1.31	77.00	75.90	C151	2.71	155.00	153.90
C75	1.35	79.00	77.90	C152	2.73	156.00	154.90
C76	1.37	80.00	78.90	C156	2.80	160.00	158.90
C78	1.40	82.00	80.90	C158	2.84	162.00	160.90
C79	1.43	83.00	81.90	C160	2.85	164.00	162.90
C80	1.45	84.00	82.90	C161	2.86	165.00	163.90
C81	1.46	85.00	83.90	C162	2.91	166.00	164.90
C82	1.47	86.00	84.90	C169	3.04	173.00	171.90
C83	1.49	87.00	85.90	C170	3.06	174.00	172.90
C84	1.51	88.00	86.90	C173	3.11	177.00	175.90
C85	1.53	89.00	87.90	C175	3.15	179.00	177.90
C86	1.55	90.00	88.90	C177	3.18	181.00	179.90
C87	1.56	91.00	89.90	C180	3.24	184.00	182.90
C89	1.60	93.00	91.90	C185	3.32	189.00	187.90
C90	1.62	94.00	92.90	C186	3.34	190.00	188.90
C91	1.64	95.00	93.90	C187	3.35	191.00	189.90
C93	1.67	97.00	95.90	C190	3.41	194.00	192.90
C94	1.68	98.00	96.90	C195	3.50	199.00	197.90
C95	1.71	99.00	97.90	C206	3.70	210.00	208.90
C96	1.73	100.00	98.90	C208	3.73	212.00	210.90
C97	1.74	101.00	99.90	C210	3.77	214.00	212.90
C98	1.76	102.00	100.90	C220	3.95	224.00	222.90
C99	1.78	103.00	101.90	C225	4.04	227.00	225.90
C100	1.80	104.00	102.90	C240	4.31	242.00	240.90
C103	1.85	107.00	105.90	C255	4.58	257.00	255.90
C104	1.87	108.00	106.90	C270	4.85	272.00	270.90
C105	1.89	109.00	107.90	C285	5.12	287.00	285.90
C106	1.91	110.00	108.90	C300	5.39	302.00	300.90
C107	1.92	111.00	109.90	C315	5.66	317.00	315.90
C108	1.94	112.00	110.90	C330	5.93	332.00	330.90
C109	1.96	113.00	111.90	C345	6.20	347.00	345.90
C110	1.98	114.00	112.90	C360	6.47	362.00	360.90
C111	2.00	115.00	113.90	C390	7.01	392.00	390.90
C112	2.01	116.00	114.90	C420	7.55	422.00	420.90
C115	2.07	119.00	117.90	C450	8.09	452.00	450.90
C116	2.08	120.00	118.90	C480	8.63	482.00	480.90

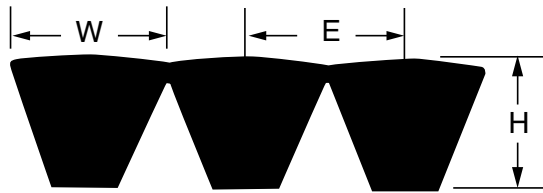
**CORREAS-V POWER KING®**

**CORREAS-V POWER KING®  
COMBO**

\*Los pesos que se muestran son aproximados y en algunos casos se pueden calcular. Para tamaños intermedios no mostrados, consulte Bando para disponibilidad y precio.



Dimensiones nominales



Sección de la correa	Ancho superior W (pulgadas)	Espesor H (pulgadas)	Inclinación entre correas E (pulgadas)
C	0.88	0.63	1.00

CORREAS-V POWER ACE®  
ARAMID COMBO

**CORREAS-V POWER KING® COMBO - SECCIÓN C**

Número de correa	Peso Costilla* (Aprox.) Lbs.	Longitud exterior (pulgadas)	Longitud de referencia (pulgadas)
C85	2.41	89.88	87.90
C90	2.55	94.88	92.90
C96	2.72	100.88	98.90
C100	2.83	104.88	102.90
C105	2.97	109.88	107.90
C108	3.05	112.88	110.90
C109	3.08	113.88	111.90
C112	3.16	116.88	114.90
C120	3.39	124.88	122.90
C123	3.47	127.88	125.90
C124	3.50	128.88	126.90
C126	3.56	130.88	128.90
C128	3.62	132.88	130.90
C136	3.84	140.88	138.90
C144	4.07	148.88	146.90
C158	4.46	162.88	160.90
C162	4.58	166.88	164.90
C173	4.89	177.88	175.90
C180	5.08	184.88	182.90
C195	5.51	199.88	197.90
C210	5.93	214.88	212.90
C225	6.35	227.88	225.90
C230	6.49	232.88	230.90
C240	6.78	242.88	240.90
C255	7.20	257.88	255.90
C270	7.62	272.88	270.90
C285	8.05	287.88	285.90
C300	8.47	302.88	300.90
C315	8.89	317.88	315.90
C330	9.32	332.88	330.90
C345	9.74	347.88	345.90
C360	10.17	362.88	360.90
C375	10.59	377.88	375.90
C390	11.01	392.88	390.90
C420	11.86	422.88	420.90

**Ejemplo de número de pieza**



Por ejemplo, una correa de 2 costillas C85 es el número de pieza 2C85. Utilice el guión entre las costillas y el tamaño de la correa. No hay espacios.

CORREAS-V POWER ACE® COMBO

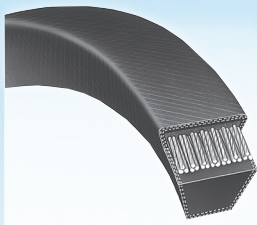
CORREAS-V POWER KING®

\*Los pesos que se muestran son aproximados y en algunos casos se pueden calcular. Para tamaños intermedios no mostrados, consulte Bando para disponibilidad y precio.

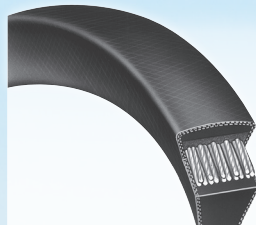
CORREAS-V POWER KING®  
COMBO



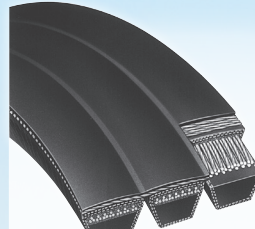
# FABRICACIÓN MUNDIAL • CALIDAD DE CLASE MUNDIAL



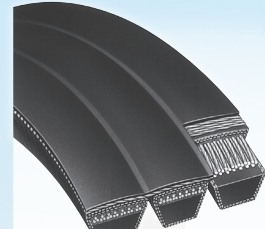
**BAN/SET**  
Power King®



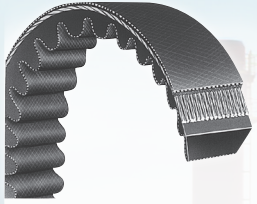
**BAN/SET**  
Power Ace® Narrow



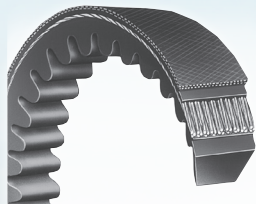
**BAN/SET**  
Power King® Combo



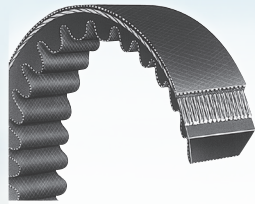
**BAN/SET**  
Power Ace®  
Aramid Combo  
Power Ace® Combo



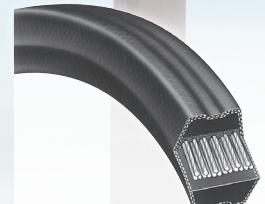
Power Max®



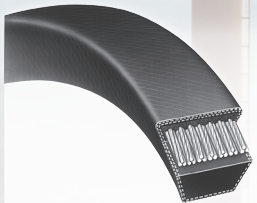
**BAN/SET**  
Power King® Cog



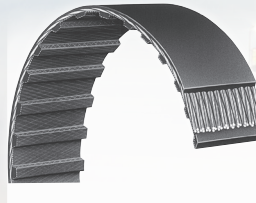
**BAN/SET**  
Power Ace® Cog



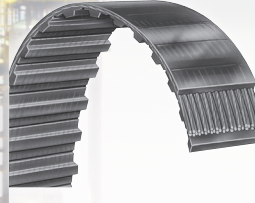
Double V



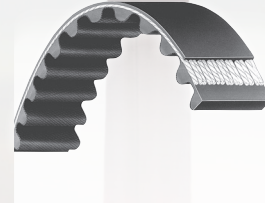
Duraflex GL®



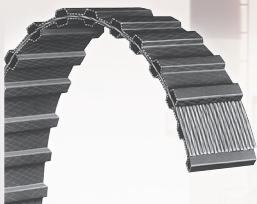
Synchro-Link® Rubber



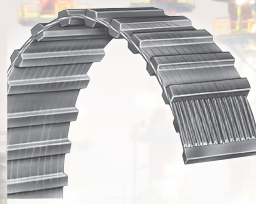
Synchro-Link®  
Polyurethane



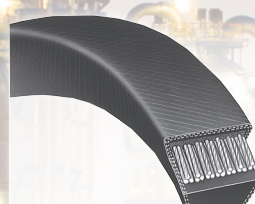
Synchro-Link®  
High Torque



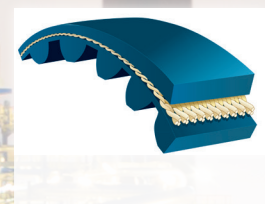
Synchro-Link®  
Double-Sided Rubber



Synchro-Link®  
Double-Sided  
Polyurethane



**BAN/SET**  
Metric V-Belts



KPS II  
High Torque  
Polyurethane

**BAN/SET**® Sistema elimina los requisitos correspondientes.

Distribuido por:



@BandoUSALnc

Servicio al cliente: (800) 829-6612 | BandoUSA@bandogrp.com | www.BandoUSA.com

Servicio al cliente: +52 (55) 2581 5527 | www.bando.com.mx

BUI 1011S / 05-19

**BANDO**