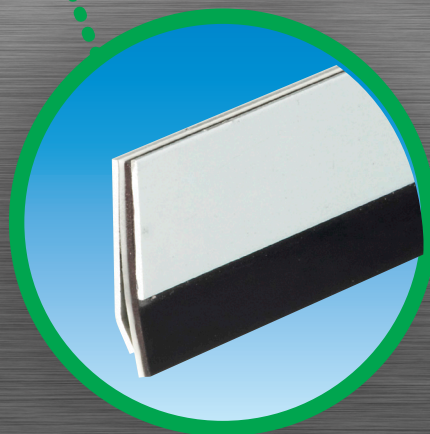
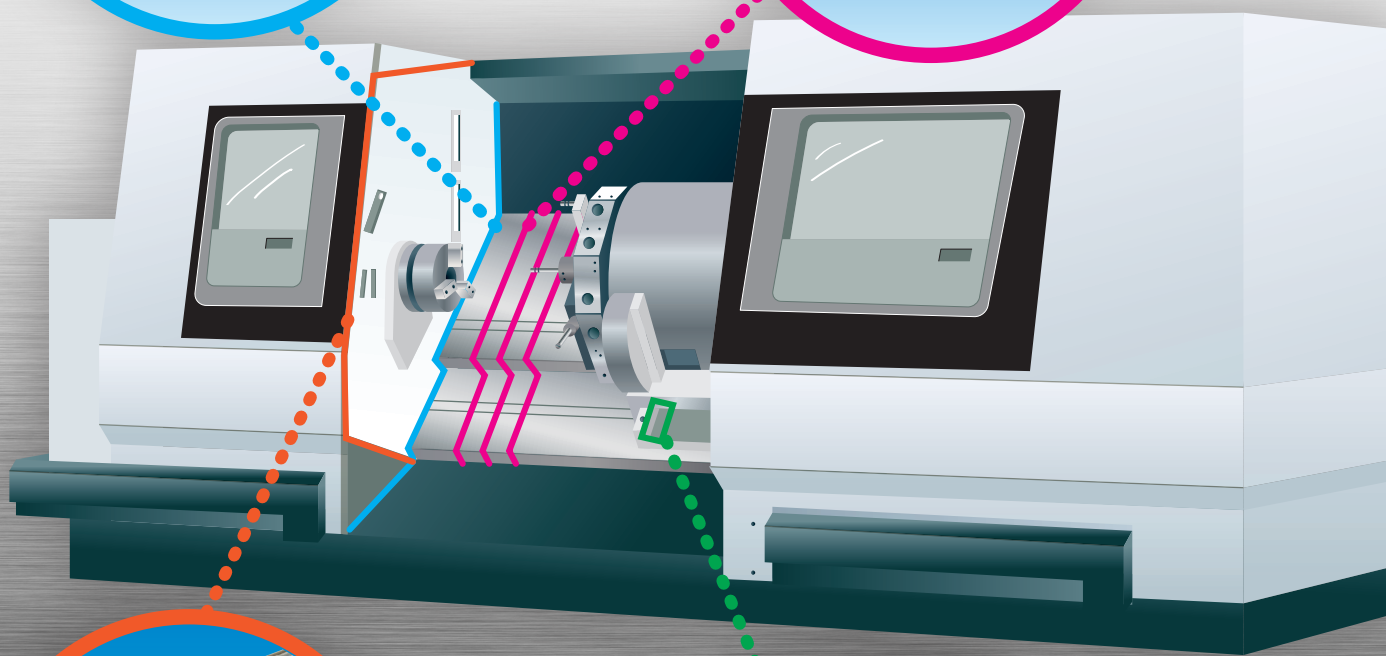
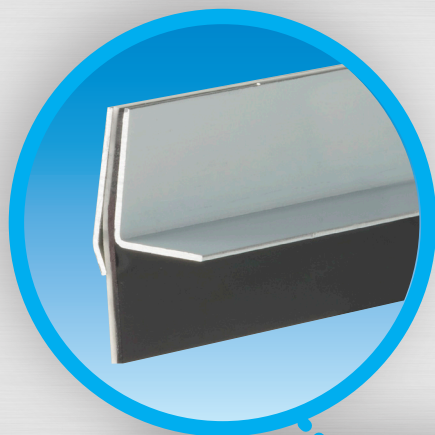


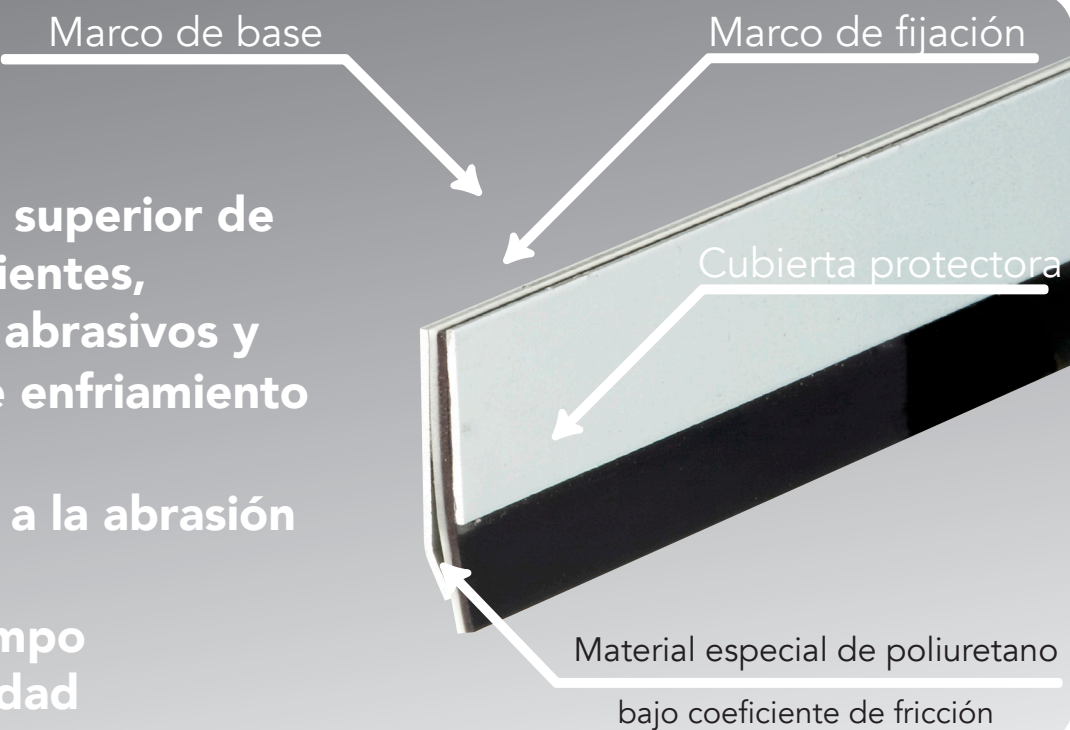
# **BANDO** WAY WIPER EDGE EX

LIMPIA-GUÍAS DE POLIURETANO ESPECIAL PARA MÁQUINAS



# DISEÑO

- Protección superior de chispas calientes, materiales abrasivos y agentes de enfriamiento
- Resistente a la abrasión
- Menos tiempo de inactividad



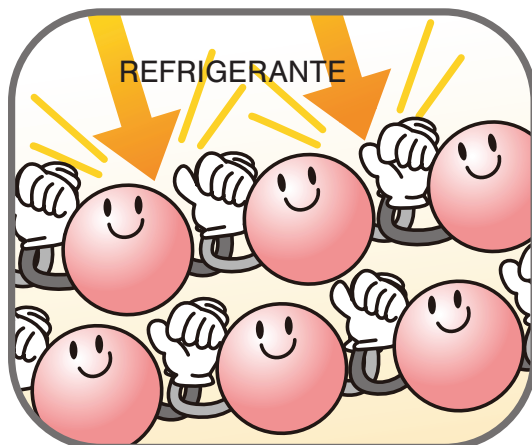
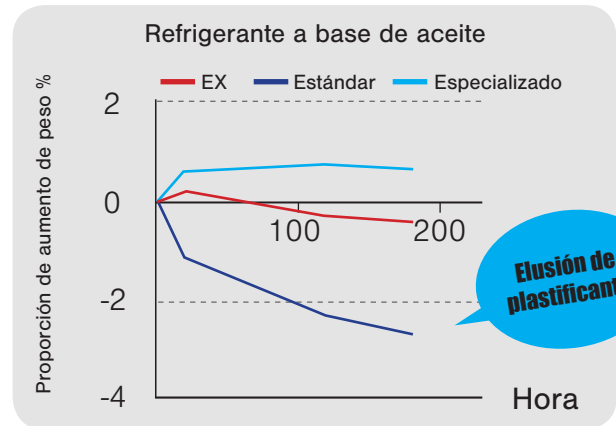
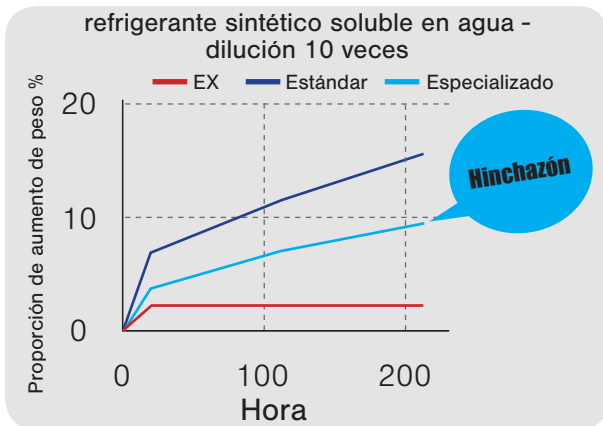
Marco de base

Marco de fijación

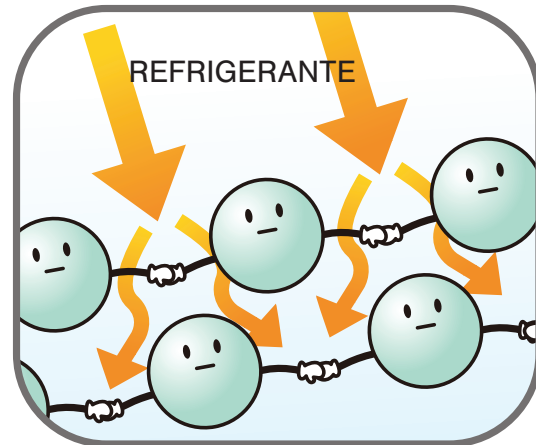
Cubierta protectora

Material especial de poliuretano bajo coeficiente de fricción

## Resistente al refrigerante (condición de prueba) 70° inmersión



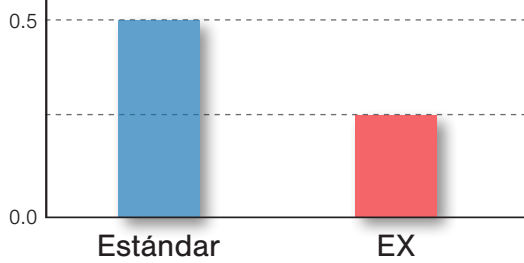
Bando Wiper Edge EX



Estándar

# VENTAJAS

## Resistencia a la abrasión (Capacidad deslizante de alta velocidad) fricción dinámica



## Requisitos generales para la limpiadora

- Máquina de torno
  - Resistencia al refrigerante
- Centro de mecanizado
  - Capacidad de deslizamiento de alta velocidad
  - > Bando Wiper Edge EX satisface o excede las expectativas de cliente

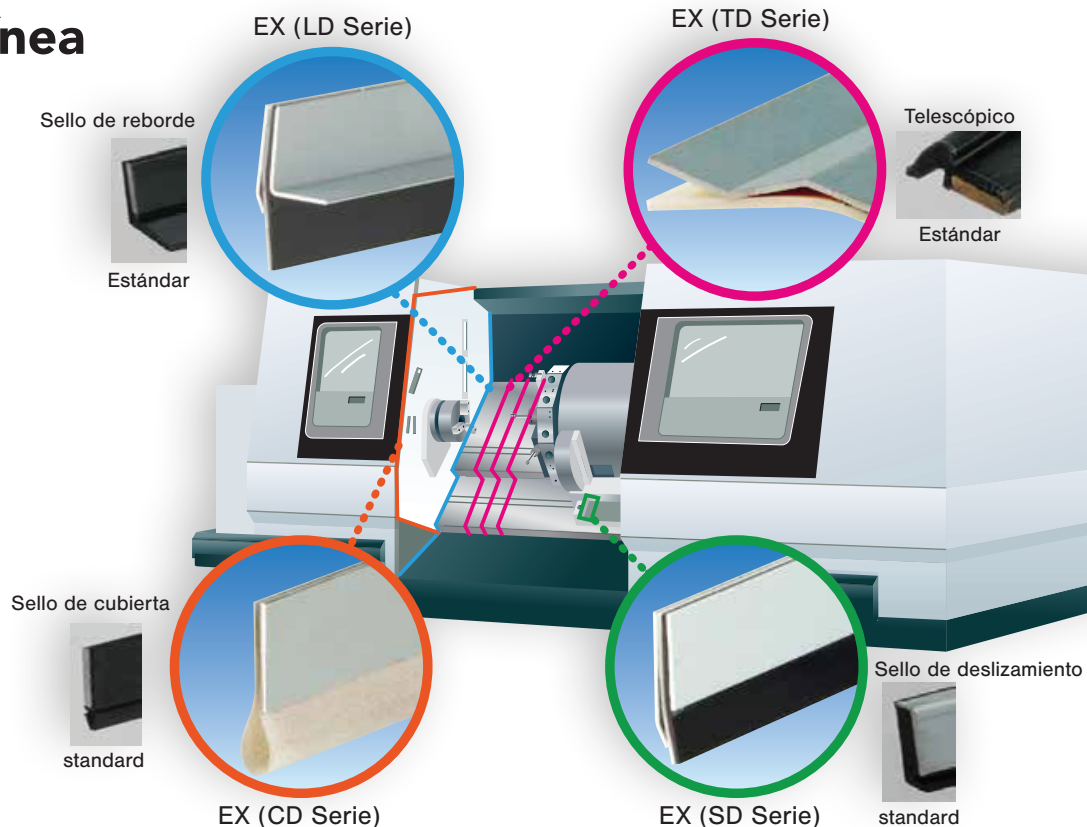
## Larga vida (resistencia a la abrasión)



### Condición de prueba

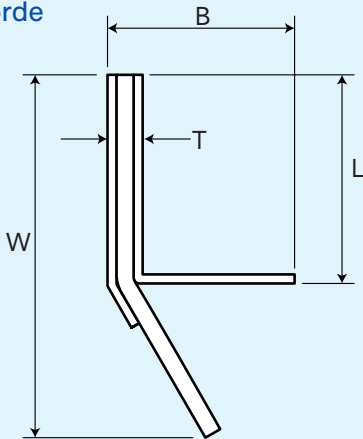
Chispa: Aluminio  
 Refrigerante: Moresco Neo Cool Bio-60E  
 Velocidad de movimiento: 100 m / min Ancho de ajuste de prensa recomendado: 3,0 mm  
 Distancia de funcionamiento: **300 km (150,000 veces de 1 m de ida y vuelta en movimiento)**  
 \*Resistencia superior a la abrasión

## Línea



# LÍNEA DE PRODUCTOS

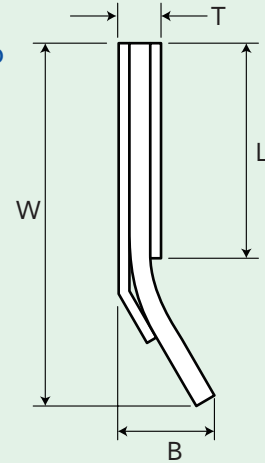
Sello de reborde



Unidad (mm)

*1	W	B	L	T	*2
900	32	17	18	3	5

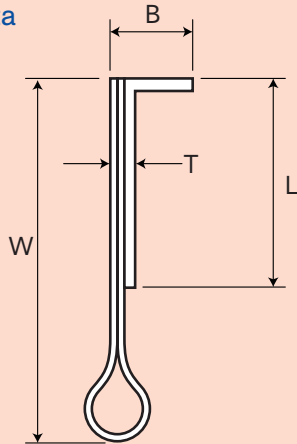
Sello de deslizamiento



Unidad (mm)

*1	W	B	L	T	*2
900	30	9	16	3	5

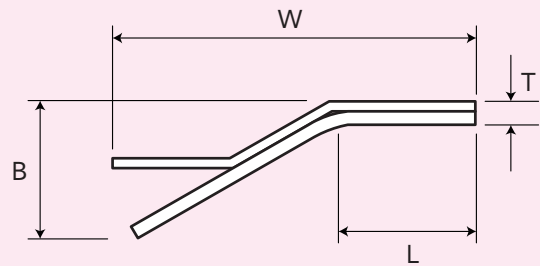
Sello de cubierta



Unidad (mm)

*1	W	B	L	T	*2
900	34	8	19	3	1

Sello telescópico



Unidad (mm)

*1	W	B	L	T	*2
900	43	16	15	3	5

\*1 Longitud total


\*2 Ancho de ajuste de prensa recomendado

\*Otras medidas bajo pedido

**BANDO**

 Servicio al cliente: (800) 829-6612 | BandoUSA@bandogrp.com | www.BandoUSA.com

   @BandoUSAInc

 Servicio al cliente: +52 (55) 2581 5527 | www.bando.com.mx

BUI 1051S / 04-18